

CONGRÈS
NATIONAL 2024

DES UNITÉS DE SOINS, D'ÉVALUATION
ET DE PRISE EN CHARGE*

Alzheimer

Sessions de
Formation
Continue



11 ET 12 DÉCEMBRE 2024
Palais des Congrès d'Issy-les-Moulineux

Adaptation de la prise en charge
aux avancées dans la maladie d'Alzheimer

www.uspalz.com



* Consultations Mémoire, UHR, Accueils de jour, PASA, Unités de soins spécialisés en EHPAD, MAIA, UCC, plateforme de répit, SIAAD, CMRR, Hôpital de jour, ESA...

Adaptation de la prise en charge aux avancées dans la maladie d'Alzheimer

De grandes avancées se font actuellement dans la maladie d'Alzheimer. Nous avons désormais des marqueurs sanguins qui, à partir d'une prise de sang, ont une sensibilité et une spécificité équivalente aux marqueurs dans le liquide céphalorachidien ou avec le Pet Scan. Cela va permettre une prise en charge précoce des patients afin de permettre de meilleures réponses à la fois à la prise en charge et au traitement. Cela va poser également des problèmes quant à l'utilisation à bon escient de ces nouveaux biomarqueurs. Ils sont déjà disponibles aux Etats-Unis, dans certains pays européens et devraient arriver rapidement en France.

La prévention de la maladie d'Alzheimer se confirme tant à la fois avec l'impact des progrès notamment dans le niveau d'éducation des personnes et du mode de vie qui permet d'augmenter la réserve cérébrale et d'autre part par l'apparition de nouvelles molécules qui sont actuellement en cours d'investigation avec notamment le X Price qui vise à récompenser la recherche permettant de maintenir la mémoire et la mobilité chez les personnes vieillissantes. D'autre part, les traitements anticorps monoclonaux à visée anti amyloïdes sont actuellement autorisés aux Etats-Unis pour un certain nombre d'entre eux, d'autres sont en voie d'autorisation. Enfin, certains sont actuellement soumis à l'Agence Européenne du Médicament. Il faut se préparer à l'arrivée de ces médicaments qui ne sont qu'une première génération, d'autres traitements sont en cours ciblant également la protéine amyloïde ou tau qui devraient nous aider à lutter contre la maladie d'Alzheimer.

Il existe également des progrès vis-à-vis des troubles du comportement qui consistent tout d'abord à prévenir les troubles du comportement c'est-à-dire en faire un diagnostic très précoce et une prise en charge rapide avant qu'ils ne soient trop sévères et à ce moment-là qu'ils ne répondent plus aux thérapies. D'autre part nous savons mieux faire la différence entre les différentes formes de démences qu'elles soient à corps de Lewy, démence frontale, démence vasculaire ou maladie d'Alzheimer.

Nous espérons nous réunir à nouveau tous à Paris pour ensemble être plus forts contre la maladie d'Alzheimer.

Le Comité d'organisation

ANDRIEU Sandrine, Toulouse
ANKRI Joël, Paris
ARBUS Christophe, Toulouse
AURIACOMBE Sophie, Bordeaux
BAKCHINE Serge, Reims
BEJOT Yannick, Dijon
BELLIARD Serge, Rennes
BELMIN Joël, Paris
BENETOS Athanasios, Nancy
BENNYS Karim, Montpellier
BENOIT Michel, Nice
BERRUT Gilles, Nantes
BLANC Frédéric, Strasbourg
BLOCH Frédéric, Amiens
BONIN-GUILLAUME Sylvie, Marseille
BORIES Lawrence, Foix
BOUTOLEAU-BRETONNIERE Claire, Nantes
CAMUS Vincent, Tours
CECCALDI Mathieu, Marseille
CELARIER Thomas, Saint-Etienne
CORVOL Aline, Rennes
CUFI Marie-Noëlle, Castres
DANTOINE Thierry, Limoges
DARTIGUES Jean-François, Bordeaux
DE DECKER Laura, Nantes
DE WAZIERES Benoît, Nîmes
DELRIEU Julien, Toulouse
DESMIDT Thomas, Tours
DUBOIS Bruno, Paris
DUMAS Eric, Périgueux
FORETTE Françoise, Paris
FRANCO Alain, Nice
GASNIER Yannick, Tarbes
GABELLE Audrey, Montpellier
GIL Roger, Poitiers
GUERIN Olivier, Nice
HANON Olivier, Paris
JEANDEL Claude, Montpellier
KINUGAWA-BOURRON Kiyoka, Ivry-sur-Seine
KROLAK SALMON Pierre, Lyon
LAVALLART Benoît, Paris
LEBERT Florence, Lille
LEBOUVIER Thibaud, Lille
MAUBOURGUET Nathalie, Bordeaux
MOREAUD Olivier, Grenoble
NOURHASHEMI Fati, Toulouse
NOVELLA Jean-Luc, Reims
OUSSET Pierre-Jean, Toulouse
OUSTRIC Stéphane, Toulouse
PACCALIN Marc, Poitiers
PAILLAUD LAURENT PUIG Elena, Paris
PAQUET Claire, Paris
PASQUIER Florence, Lille
PAUTAS Eric, Ivry-sur-Seine
PONAVOY Eddy, Dijon
ROBERT Philippe, Nice
ROLLAND Yves, Toulouse
ROUAUD Olivier, Dijon
SALLES Nathalie, Bordeaux
SOTO-MARTIN Maria-Eugénia, Toulouse
THOMAS ANTERION Catherine, Lyon
TABUE TEGUO Maturin, Pointe-à-Pitre
TCHALLA Achille, Limoges
TOUCHON Jacques, Montpellier
VANDEL Pierre, Besançon
VELLAS Bruno (Président), Toulouse
VERNY Marc, Paris
VOISIN Thierry, Toulouse
WALLON David, Rouen

	AMPHITHÉÂTRE BERLIOZ	SALLE MOLIÈRE • 3 ^{ème} étage
MERCREDI 11 DÉCEMBRE 2024		
09h00		
09h10	INTRODUCTION	
10h00	Les essais thérapeutiques sur la maladie d'Alzheimer prennent-ils réellement en compte ce qui est important pour les patients et les aidants ?	
10h40	Stratégie de prévention et de lutte contre les maladies neurodégénératives 2024 - 2028	
11h00	Pause-café et visite des posters dans l'espace exposition	
11h10	SESSION DE FORMATION CONTINUE Les nouvelles recommandations de la prise en charge des symptômes psycho-comportementaux dans les maladies neurocognitives	Réunion du Réseau Recherche Alzheimer (Accessible aux membres seulement)
12h00	Communications orales	
13h00	Déjeuner libre	Réunion investigateurs organisée par Novo Nordisk (sur invitation seulement)
14h15	Pause-café et visite des posters dans l'espace exposition	
14h30	SYMPOSIUM LILLY	
15h30	SESSION DE FORMATION CONTINUE ATELIER Rôles et missions de l'IDE, du psychologue et de l'orthophoniste en consultation mémoire	ATELIER Les ARIA : du diagnostic à la prise en charge
16h00	Pause-café et visite des posters dans l'espace exposition	
16h30	SESSION DE FORMATION CONTINUE Symposium Maladie à corps de Lewy : du stade prodromal à la prise en charge des troubles psycho-comportementaux	
17h20	Communications orales	
18h20		
JEUDI 12 DÉCEMBRE 2024		
09h00	SESSION DE FORMATION CONTINUE Quoi de neuf dans la maladie d'Alzheimer ?	
10h00	SYMPOSIUM EISAI	
11h00	Pause-café et visite des posters dans l'espace exposition	
11h30	Symposium de la Fédération des Centres Mémoire (FCM)	
12h30	TABLE RONDE Neuroinflammation, Gérosience et maladie d'Alzheimer Avec le soutien institutionnel de Novo Nordisk	
13h00	Déjeuner libre	Réunion investigateurs organisée par Roche (sur invitation seulement)
14h00	Pause-café et visite des posters dans l'espace exposition	
14h15	Pause-café et visite des posters dans l'espace exposition	
14h30	SESSION DE FORMATION CONTINUE Marqueurs de la maladie d'Alzheimer	
15h20	Communications orales	
16h20	TABLE RONDE Les lieux de vie des personnes vivant avec la maladie d'Alzheimer	
17h10		

PROGRAMME

MERCREDI 11 DÉCEMBRE

08h00-09h00

Accueil des participants

09h00-09h10

Introduction

Amphithéâtre Berlioz

*M. CECCALDI (Marseille), M.E. SOTO-MARTIN (Toulouse),
S. ANDRIEU (Toulouse)*

09h10-10h00

Les essais thérapeutiques sur la maladie d'Alzheimer prennent-ils réellement en compte ce qui est important pour les patients et les aidants ?

Amphithéâtre Berlioz

Modérateurs : B. VELLAS (Toulouse), M. CECCALDI (Marseille)

- **Essais thérapeutiques sur la maladie d'Alzheimer en 2024 : outcomes primaires et exploratoires**
H. MOLLION (Lyon)
- **Qu'est-ce qui compte réellement pour les patients atteints de la maladie d'Alzheimer et leurs aidants ?**
M. CECCALDI (Marseille)
- **Comment intégrer le point de vue des patients et des aidants dans les essais thérapeutiques sur la maladie d'Alzheimer ?**
D. ANGIONI (Toulouse)
- **Discussion**
D. ANGIONI (Toulouse), M. CECCALDI (Marseille), H. MOLLION (Lyon)

10h00-10h40

Stratégie de prévention et de lutte contre les maladies neurodégénératives 2024 - 2028

Amphithéâtre Berlioz

Modératrice : M.E. SOTO-MARTIN (Toulouse)

- **Les axes et les mesures clés**
*A. FLANQUART, B. VOISIN (Direction Générale de la Cohésion Sociale),
M.E. SOTO-MARTIN (Géronte, personnalité qualifiée pour la stratégie)*

10h40-11h10

Pause-café et visite des posters

Foyer Debussy

11h00-13h00

Réunion Réseau Recherche Alzheimer

Salle Molière

(Accessible aux membres seulement)

PROGRAMME

MERCREDI 11 DÉCEMBRE

11h10-12h00

Amphithéâtre Berlioz

Les nouvelles recommandations de la prise en charge des symptômes psycho-comportementaux dans les maladies neurocognitives

FORMATION CONTINUE

Modérateurs : M.E. SOTO-MARTIN (Toulouse), J. ROCHE (Lille), P. SAIDLITZ (Toulouse)

- **La crise « comportementale »**
J. ROCHE (Lille)
- **La contention physique**
O. DRUNAT (Paris)
- **Symptômes psychologiques et comportementaux des patients atteints de troubles psychiatriques sévères**
J.M. DOREY (Lyon)

12h00-13h00

Amphithéâtre Berlioz

Communications orales

Modérateurs : M. CECCALDI (Marseille), S. ANDRIEU (Toulouse)

- **Comment répondre aux personnes qui s'inquiètent d'antécédents familiaux de maladie neurocognitive ? Retour d'expérience de la consultation génétique au CMRR Limoges**
L. CARTZ-PIVER (Limoges)
- **Amélioration de l'accès à la recherche clinique sur la maladie d'Alzheimer par le développement d'un annuaire national des essais et études cliniques**
M. LEVY (Paris)
- **Lignes directrices de pratique clinique canadiennes 2024 sur l'évaluation et la prise en charge des symptômes comportementaux et psychologiques de la démence (SCPD)**
M.A. BRUNEAU (Verdun, Canada)
- **États des lieux des interventions non médicamenteuses dans les dispositifs Alzheimer**
C. TABUENCA (Paris)

13h00-14h30

Salle Molière

Réunion investigateurs organisée par Novo Nordisk

(sur invitation seulement)



13h00-14h15

Foyer Debussy

Déjeuner libre

14h15-14h30

Foyer Debussy



Retrouvez-nous sur l'exposition pour partager un café avant la reprise des sessions !

14h30-15h30

Amphithéâtre Berlioz

SYMPOSIUM LILLY



Regards croisés sur la maladie d'Alzheimer au stade débutant : quel parcours de soin ?

Modératrice : A. GABELLE (Montpellier)

Orateurs : J. DUMURGIER (Paris), B. LOGNOS, (Saint-Georges-d'Orques), C. THOMAS-ANTERION (Lyon), L. VOLPE-GILLOT (Paris)

- Regards croisés
- Table ronde

15h30-16h00

Amphithéâtre Berlioz

FORMATION CONTINUE

ATELIER

Rôles et missions de l'IDE, du psychologue et de l'orthophoniste en consultation mémoire

- Protocole National de Coopération
S. AUGUSTO (Toulouse)
- Rôle de la neuropsychologue en consultation mémoire
V. GOUTTE (Paris)
- Missions de l'orthophoniste en consultation mémoire
V. TCHERNIACK-LELOUCHE (Marseille)

15h30-16h00

Salle Molière

ATELIER

Les ARIA : du diagnostic à la prise en charge

J. DELRIEU (Toulouse)

16h00-16h30

Foyer Debussy

Pause-café et visite des posters

16h30-17h20

Amphithéâtre Berlioz

FORMATION CONTINUE

Symposium Maladie à corps de Lewy : du stade prodromal à la prise en charge des troubles psycho-comportementaux

Modérateur : J. DELRIEU (Toulouse)

- Diagnostic de la maladie à corps de Lewy au stade prodromal
M. VERNY (Paris)
- Les troubles psycho-comportementaux dans la maladie à corps de Lewy : comment les évaluer
J.M. DOREY (Lyon)
- Les recommandations de la FCM sur la prise en charge des troubles psycho-comportementaux dans la maladie à corps de Lewy
F. BLANC (Strasbourg)

17h20-18h20

Communications orales

Amphithéâtre Berlioz

- **Viellissement accéléré et trisomie 21 : Évaluation de la fragilité à l'aide d'un outil adapté à la déficience intellectuelle chez des patients suivis en consultation gériatrique**
A. HIANCE DELAHAYE (Nantes)
- **Un comité de patients pour améliorer l'accessibilité, l'éthique et la transparence de la recherche clinique sur les maladies neurocognitives**
M. LANTA (Paris)
- **Impact de la valence émotionnelle sur la mémoire prospective dans la maladie d'Alzheimer**
C. JOUNY (Villejuif)
- **L'axe cerveau-intestin-microbiote et ses implications dans la maladie d'Alzheimer**
N. ADALI (Agadir, Maroc)

09h00-10h00

Amphithéâtre Berlioz

Quoi de neuf dans la maladie d'Alzheimer ?

Modératrice : S. ANDRIEU (Toulouse)

FORMATION CONTINUE

- **Sur les essais cliniques de prévention**
S. ANDRIEU (Toulouse)
- **Les nouveaux traitement en cours d'essai dans la maladie d'Alzheimer**
P.J. OUSSET (Toulouse)
- **Résultats de la cohorte multicentrique prospective ALZAN évaluant l'utilisation des biomarqueurs sanguins pour le diagnostic et le suivi de la maladie d'Alzheimer**
S. LEHMANN (Montpellier)

10h00-11h00

Amphithéâtre Berlioz

SYMPOSIUM EISAI

11h00-11h30

Foyer Debussy

Pause-café et visites des posters

11h30-12h30

Amphithéâtre Berlioz

Symposium de la Fédération des Centres Mémoire (FCM)

Modératrices : M. SOTO-MARTIN (Toulouse), S. BOMBOIS (Paris)

- **Présentation des recommandations pour le diagnostic précoce**
J. DUMURGIER (Paris)
- **Immunothérapie anti-amyloïde : l'Europe ferait-elle fausse route ?**
N. VILLAIN (Paris), J. DELRIEU (Toulouse)
- **Nouveau bureau de la FCM : les axes de travail du prochain mandat**
(par le futur président)

12h30-13h00

Amphithéâtre Berlioz

TABLE RONDE

Neuroinflammation, Gérosience et maladie d'Alzheimer

J. DELRIEU (Toulouse), J. LAGARDE (Paris)

- **Rôle de l'inflammation cérébrale dans la maladie d'Alzheimer**
J. DELRIEU (Toulouse)
- **Overview rapide des thérapies modulant l'inflammation dans la maladie d'Alzheimer**
J. DELRIEU (Toulouse)
- **Discussion**
F. BLANC (Strasbourg), J. DELRIEU (Toulouse), J. LAGARDE (Paris)

Avec le soutien institutionnel de



Les intervenants et modérateurs n'ont pas reçu de financement de la part du laboratoire.
Le contenu a été élaboré par le Comité Scientifique du Congrès de façon indépendante.

PROGRAMME

JEUDI 12 DÉCEMBRE

13h00-14h00

Salle Molière

Réunion investigateurs organisée par Roche



(sur invitation seulement)

13h00-14h15

Foyer Debussy

Déjeuner libre

14h15-14h30

Foyer Debussy



Retrouvez-nous sur l'exposition pour partager
un café avant la reprise des sessions !

14h30-15h20

Amphithéâtre Berlioz

Marqueurs de la maladie d'Alzheimer

Modérateurs : C. PAQUET (Paris), J. DELRIEU (Toulouse)

FORMATION CONTINUE

- **Impact diagnostique des biomarqueurs du liquide cébrospinal de la maladie d'Alzheimer chez les patients âgés : résultats d'une étude prospective multicentrique nationale**
T. DECAIX (Paris)
- **Biomarqueurs Sanguins**
C. PAQUET (Paris)
- **IRM**
C. DELMAIRE (Paris)

15h20-16h20

Amphithéâtre Berlioz

Communications orales

- **Mise à jour des critères diagnostiques de la maladie d'Alzheimer : recommandations du groupe de travail international (IWG)**
N. VILLAIN (Paris)
- **Efficacité et sécurité de la blarcamésine (ANAVEX@2-73) au stade débutant de la maladie d'Alzheimer : l'étude phase IIb/III ANAVEX2-73-AD-004**
A. GABELLE (Montpellier)

16h20-17h10

Amphithéâtre Berlioz

TABLE RONDE

Les lieux de vie des personnes vivant avec la maladie d'Alzheimer

- **Les colocations 100% Alzheimer, une alternative à l'EHPAD**
C. TABUENCA (Paris), A. BÉRARD (Paris)
- **Lieux de vie et accompagnement des personnes âgées en perte d'autonomie : les défis de la politique domiciliaire – Se sentir chez soi où que l'on soit**
A. SMAGGHE (Paris)

POSTERS

Les posters seront visibles pendant toute la durée du congrès dans le foyer Debussy.

Aide aux aidants

P-01 Quand le poids psychologique du fardeau impacte le poids physique des proche-aidants des patients Alzheimer...

D. HUVENT-GRELLE, D. FAUCOMPRES, M. HORVATH,
L. GRYMOMPRES, F. PUISIEUX (Lille)

Innovation dans les structures de soins

P-02 Avatars du PASA dans un établissement gériatrique hospitalier et médico-social

A. GILLARDEAUX-BACZYNSKI, A. POP (Nancy)

Intervention non médicamenteuse et Alzheimer

P-03 DATEI Dispositif Art-Thérapeutique Evaluation et Intervention - CMRR d'Ajaccio

M.C. BENETTI PAPADACCI (Ajaccio)

P-04 Imprimante 3 D au service des patients

M.P. LUCCHESI, N. BROCANDEL (La Garde)

P-05 Le fil rouge Almage : comment une activité «phare» basée sur une approche non médicamenteuse définie et mise en exergue tout au long de l'année apporte une dynamique nouvelle au sein du projet d'animation en EHPAD ?

T. BELLETTRE (L'Isle d'Abeau), B. DRAG (Mérignac),
C. LEBOUQC (Rueil-Malmaison), M. LHOPITAL (La Ville du Bois), I. LOUNES, S. VAN GAALLEN (Paris), E. POL (Reims),
A. POUILLAIN (Fontainebleau), A. SAILLON (Neuilly-sur-Seine)

P-06 « Ouvrir l'UVP : repenser l'accompagnement sans unité fermée en EHPAD »

N. MURAT, G. LEFRAY, C. EON, C. BAILLY, L. BERTHELOT,
S. LAVOQUET (Janze)

P-07 Effets immédiats de séances de groupe de Tovertafel sur la communication motivationnelle de personnes atteintes de la maladie d'Alzheimer

à un stade modéré à modérément sévère vivant en EHPAD en comparaison à des séances d'animations

R. GABORIAU (Saint-Etienne), M. FROISSARD,
F. DELPHIN-COMBE (Lyon)

Le parcours de soin du patient Alzheimer

P-08 Organisation du diagnostic et de la prise en charge de la maladie d'Alzheimer débutante dans les structures de soins aux États-Unis

E. BALOCHE (Puteaux), T. JUDAY, R. BATRLA, F. FRECH (Nutley, États-Unis), A. HOLUB, K. BETTS, S. KITCHEN, H. LIU, A. MALIK (Boston, États-Unis), S. MATTKE (Los Angeles, États-Unis), A. KHACHATURIAN (Rockville, États-Unis)

Le patient Alzheimer jeune

P-09 La maladie d'Alzheimer en absence de facteurs de risque, à propos d'un cas

H. BOULALA, A. MZAHAM, B. SADDIK FEKRAOUI (Constantine, Algérie)

P-10 Validation française du modified cued recall test, outil de référence international dans l'évaluation de la mémoire épisodique chez les adultes porteurs de trisomie 21

D. MARTET, M. DUPEYRON, Y. YILMAZ, M. CLERT, S. SACCO, S. FALQUERO, C. BOUIS, M. AKKAYA, J. GALLARD, A. PICHOT, G. RADICE, F. MONTESTRUC, F. BAZIN, A. HIANCE-DELAHAYE, A-S. REBILLAT (Paris)

Les avancées thérapeutiques dans la maladie d'Alzheimer

P-11 Une étude de phase IIA évaluant l'effet d'un modulateur de la gamma-sécrétase chez des individus à risque ou au stade prodromal de la maladie d'alzheimer

P.J. OUSSET (Toulouse), R. TORTELLI, A. VOGT, E. GASPAR, M. GARCIA VALDECASAS COLELL, F. ALCARAZ, T. MUGGLER,

G. KLEIN, L. KULIC, G. KERCHNER, I. GERLACH, T. VARDAR, L. SQUASSANTE, S. DE BUCK (Bâle, Suisse), TIANXU YANG (Beijing, Chine), D. PANTON, K. MAHIL, R. CRONEY (Welwyn, Royaume-Uni)

P-12 Étude des effets du sémaglutide dans la maladie d'Alzheimer débutante à l'aide de transcriptomique et protéomique « single cell »

A. BRIGUI (Puteaux), P. JOHANNSEN, M. BENTSEN, R. JEPPESEN, I.J. MALIK, L.B. KNUDSEN (Søborg, Danemark), K. ATTFIELD (Oxford, Royaume-Uni), KRISTIAN STEEN FREDERIKSEN (Copenhagen, Danemark), G.B. FRISONI (Genève, Suisse)

P-13 Comparaison des critères d'éligibilité et des caractéristiques à baseline entre les populations de patients des études evoke et evoke+, Clarity AD et TRAILBLAZER-ALZ-2

A. BRIGUI (Puteaux), M. SANO (New-York, Etats-Unis), J. CUMMINGS (Las Vegas, Etats-Unis), H. FELDMAN (La Jolla, Etats-Unis), OSKAR HANSSON (Malmö, Suède), L. BARDTRUM, R. JEPPESEN, P. JOHANNSEN, T. LEON, C.T. HANSEN (Søborg, Danemark), W. VAN DER FLIER, P. SCHELTENS (Amsterdam, Pays-Bas)

P-14 Raisons des échecs de screening dans les essais evoke et evoke+ sur le sémaglutide dans la maladie d'Alzheimer débutante

A. BRIGUI (Puteaux), M. SANO (New-York, Etats-Unis), J. CUMMINGS (Las Vegas, Etats-Unis), H. FELDMAN (La Jolla, Etats-Unis), OSKAR HANSSON (Malmö, Suède), W. VAN DER FLIER, L. BARDTRUM, R. JEPPESEN, P. JOHANNSEN, T. LEON, C.T. HANSEN, P. SCHELTENS (Amsterdam, Pays-Bas)

P-15 Différences régionales dans les caractéristiques démographiques et cliniques à Baseline dans les essais evoke et evoke+ sur le sémaglutide dans la maladie d'Alzheimer débutante

A. BRIGUI (Puteaux), W. VAN DER FLIER, P. SCHELTENS (Amsterdam, Pays-Bas), H.H. FELDMAN (La Jolla, Etats-Unis), O. HANSSON (Malmö, Suède), M. SANO (New-York, Etats-Unis), L. BARDTRUM, P. JOHANNSEN, R. JEPPESEN, C. THIM HANSEN, T. LEON (Las Vegas, Etats-Unis), J. CUMMINGS (Las Vegas, Etats-Unis)

P-16 ADN télomériques et alzheimer

P. BLANCHEMAISON, G. GOUDET (Fiac)

Les grands problèmes de la prise en charge du patient Alzheimer

P-17 Enquête auprès des aidants de sujets diagnostiqués ou suspectés de maladie d'Alzheimer ou apparentée en France

R. GENTHON, J.L. ANGELIS, O. PEIXOTO, S. BRUGNAUX, B. DUBOIS (Paris)

P-18 Enquête sur la prévalence de la maladie d'Alzheimer en France

J.L. ANGELIS, R. GENTHON, O. PEIXOTO, S. BRUGNAUX (Paris)

Les troubles du comportement

P-19 Entre hommes, les choses se règlent autrement. Utilité d'une Unité d'Hébergement Renforcée (UHR) masculine

G. CORTE FRANCO, V. MERCIER-CUBIZOLLES, E. PEGOURIE, L. ENZINGER, V. GARNIER (Grenoble, Échirolles)

Les UCC

P-20 Démence et réalisation artistique

B. MERCIER, G. KOUAME, A. BOUTET, M. PERU, S. PEZIERE (Blois)

P-21 L'aromathérapie en UCC et les troubles psycho-comportementaux

DAHLIA NABTI, W. BOUSSADIA, L. MALO, N. SCHWALD, I. BENARD (Limeil-Brévannes)

Autres

P-22 Développement d'une grille d'évaluation du degré d'application de la méthode Montessori adaptée aux personnes âgées en EHPAD

C. BOURGEOIS, C. JEANDEL (Montpellier, Montrouge), J. ERKES (Montpellier, Paris), V. VITOU (Paris), S. BAYARD (Montpellier)

P-23 Le rôle de la neuroinflammation dans la maladie d'Alzheimer : une revue systématique de la littérature

A. BRIGUI (Puteaux), M.T. HENEKA (Belvaux, Luxembourg), Serge GAUTHIER (Montréal, Canada), S. ANIL CHANDEKAR, J. HVIDD HAHN-PEDERSEN M. BENTSEN (Søborg, Danemark) Henrik ZETTERBERG, (Mölnådal, Suède ; London, Royaume-Uni ; Hong-Kong, Chine ; Madison, USA)

L'INSCRIPTION AU CONGRÈS DONNE ACCÈS :



À l'ensemble des sessions scientifiques du congrès



À l'exposition



Au livre des résumés



Aux pauses-café

LIEU

Palais des Congrès d'Issy
25, avenue Victor-Cresson
92130 Issy-les-Moulineaux

HÉBERGEMENT ET TRANSPORT



Vous recherchez un hôtel ?

Pour votre confort, nous avons réservé des chambres à des tarifs préférentiels. Vous pouvez ainsi réserver directement votre hébergement en ligne.

RÉSERVATION

Besoin de réserver votre voyage pour vous rendre au Congrès ?

Connectez-vous sur notre plateforme de réservation spécialement dédiée à l'évènement et réservez vos billets de train ou d'avion en quelques clics !

RÉSERVATION

INSCRIPTIONS INDIVIDUELLES

	Tarif jusqu'au 23 octobre 2024 inclus	Tarif à partir du 24 octobre 2024
Médecin, personnel soignant, personnel administratif	399 € *	504 € *
Interne / Etudiant **	90 € *	140 € *

* Tarifs TTC (TVA 10%)

** Tarif soumis à un justificatif

SESSIONS DE FORMATION CONTINUE

Le Comité Scientifique et Les Entretiens Professionnels Formation (LEPF), ont associé leurs compétences afin de concevoir et délivrer une formation selon une démarche en conformité avec les exigences de qualité applicables à la Formation Professionnelle Continue (Référentiel Qualiopi).

Vous trouverez toutes les informations nécessaires sur le site du congrès, à la page Formation : <https://www.uspalz.com/formation>

Numéro de déclaration d'activité

Les Entretiens Professionnels Formation (LEPF) 11.75.44359.75 (Cet enregistrement ne vaut pas agrément de l'Etat).

Datadock : 0047668

Organisme certifié Qualiopi pour les actions de formation : 2022/17800.1

INSCRIPTIONS SOUS CONVENTION DE FORMATION

	Tarif jusqu'au 23 octobre 2024 inclus	Tarif à partir du 24 octobre 2024
Médecin, personnel soignant, personnel administratif	490 €*	590 €*

* Tarifs NET



ORGANISÉ PAR

EUROPA ORGANISATION

19, allée Jean Jaurès

B.P. 61508 31015 Toulouse Cedex 6 - France

Tél : 05 34 45 26 45

Fax : 05 61 42 00 09

INSCRIPTIONS

insc-uspalz@europa-organisation.com

APPEL À COMMUNICATIONS

support-uspalz@europa-organisation.com

CONTACT :

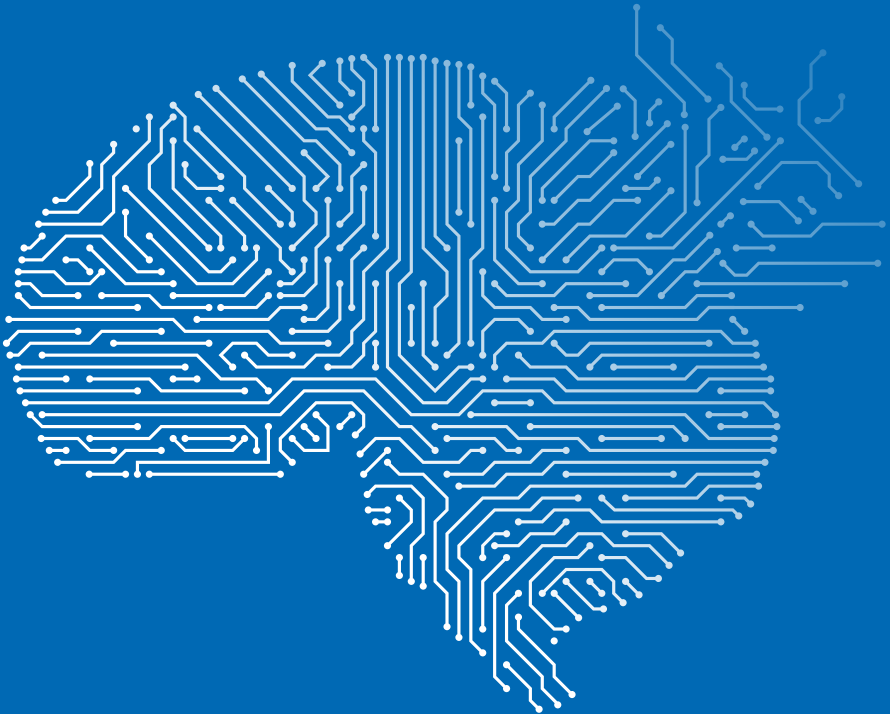


EUROPA ORGANISATION
BY EUROPA GROUP

19, allées Jean-Jaurès – BP 61508
31015 Toulouse cedex 06 – France

Tél. : 05 34 45 26 45

E-mail : in-sc-usalz@europa-organisation.com



Retrouvez-nous sur facebook 
www.uspalz.com