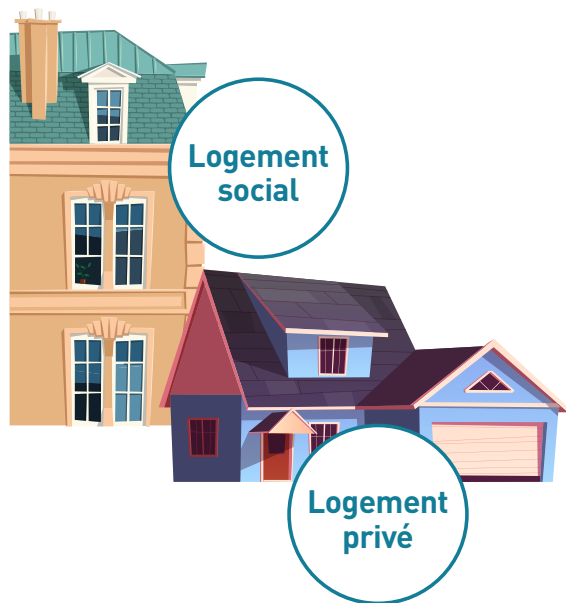


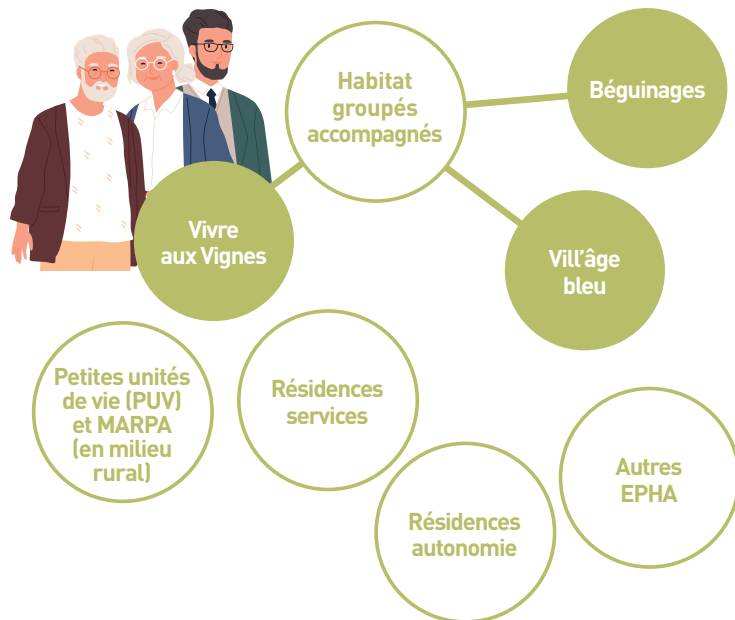
# Panorama des lieux de vie pour les personnes vivant avec la maladie d'Alzheimer

## Rester vivre chez soi



## Intégrer un nouveau domicile : le logement adapté et accompagné

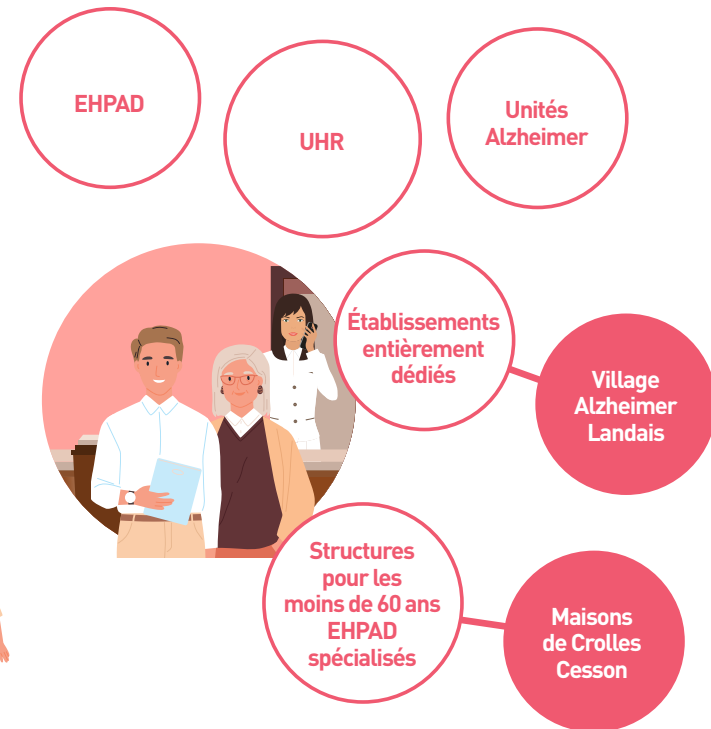
### Dans des logements autonomes avec une vie collective



### En cohabitation



## Souhaiter intégrer un établissement médicalisé



Possibilité de faire appel à : SAAD, SSIAD, ASG, Infirmier libéral (IDE), etc.

## En cas de crise

UCC

SSR

USLD à l'hôpital